



Tűzvédelem

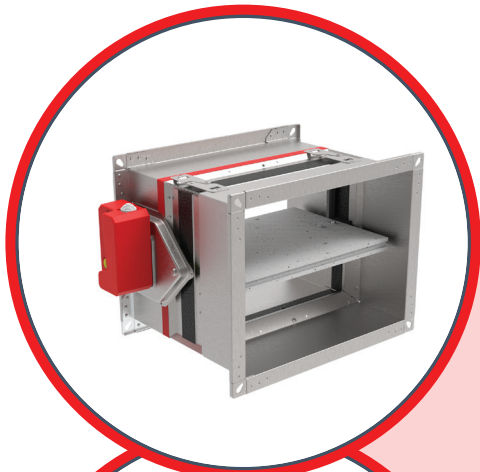
Tűzvédelmi termékek széles választéka

- Könnyű, erős, egy darabból álló ház
- Egyszerű, gyors és tiszta telepítés
- Aerodinamikai kialakítás - alacsony nyomásvesztés
- A névleges méretnél kisebb csappantyúlap nem ér hozzá a légcsatornához
- Karbantartásmentes
- Gyárilag felszerelt szerelőkészletek az egyszerű telepítéshez (Applique)
- Vezérlőmodulok az egyszerű Bacnet / ModBus integrációhoz



SolveAir

Termék kiválasztó,
méretező program



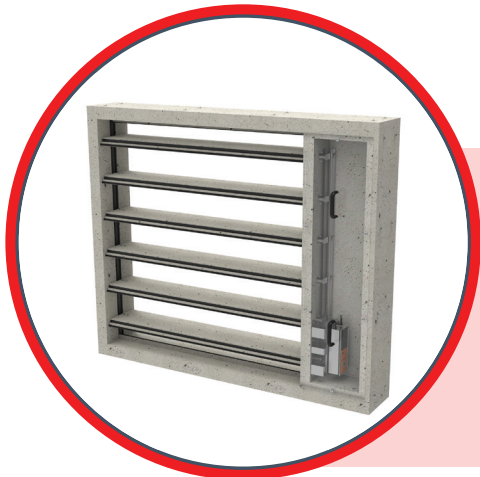
FDC 25/40 | FD 25/40 Tűzvédelmi csappantyúk

- Az EN 15650 szerint gyártva
- Az EN 1366-2 szerint tesztelve
- Az EN 13501-3 szerint osztályozva
- A teljesítmény állandóságának igazolása
- Teljesítménynyilatkozat a 305/2011 / EU rendelet szerint
- C szivárgási osztály az EN 1751 szerint
- Higiénikus tanúsítvány VDI6022
- Mozgató motorok széles választéka
- Gyárilag felszerelt készletek az egyszerű telepítéshez (Applique)
- Vezérlőmodulok az egyszerű Bacnet / ModBus integrációhoz



BFDC | BFDC-V Tűzvédelmi pillangószelep

- Tűzvédelmi pillangószelep társasházakhoz
- Olvadóbiztosíték opcionálisan végálláskapcsolóval
- EI60S | EI90S | EI120S osztályba sorolás
- rendelkezésre álló méretek: Ø100, Ø125, Ø160 and Ø200
- Légszeleppel is kapható (BFDC-V)



FSD Többszakaszos füstgázvezérlő zsalu

- Lamellás többszakaszos füstgázvezérlő zsalu
- Légcsatorna és akna füstelvezető rendszerek
- Osztályba sorolás: EI120 ($v_{edw}, h_{odw} i \leftrightarrow o$) S1000C₁₀₀₀₀ AA multi
- Méretek 1200 x 1200 mm-ig
- Beépítési mélység csak 200 mm
- Az EN 12101-8 szerint gyártva
- Az EN 1366-10 & EN 1366-2 szerint tesztelve
- Az EN 13501-4 szerint osztályozva
- C szivárgási osztály az EN 1751 szerint